

Voor het isoleren van muren

Met gebruik van Hybris

HYBRIS : Gebruik als binnenmuur- en buitenmuurisolatie



Isolatierol nemen en de verpakking gesloten laten.

Afstand opmeten tussen de twee boorden van de te isoleren oppervlakte.



Afstand van de te isoleren breedte aanduiden op de verpakking van de rol.

Je neemt echter 5 à 10 mm meer dan de werkelijke afstand zodat de isolatie strak gespannen kan blijven staan tussen de twee boorden.



Maak gebruik van een isolatiemes of een zaag om de versnijdingen te realiseren.



Aandacht:

Als je een deel van een rol (nog in zijn plastic verpakking) afsnijdt/doorzaagt, bekom je verschillende kleinere panelen van dezelfde grootte. Het aantal hiervan komt overeen met het aantal volledige



panelen in een rol (of verpakking). Voor een dikte van 50 en 75mm zijn dit dan 4 (kleinere) panelen of delen. Voor een dikte van 60mm zijn dit 6 delen en voor een dikte van 125 en 155mm zijn dit 2 delen, enz.

Indien men echter een kleiner aantal delen wenst te bekomen, moet men eerst de plastic verpakking verwijderen, het benodigde deel afmeten en vervolgens van één der (volledige) panelen afsnijden.





Het benodigde stuk isolatie afsnijden met een isolatiemes of de rol doorzagen. Trachten van de snede verticaal te houden. Daarna pas het benodigde deel van zijn verpakking ontdoen en dit met een actis-cutter zodat de isolatie zelf niet beschadigd wordt.



De vrij gekomen isolatie zoals een accordeon open vouwen.



Indien de afgesneden strook nog te groot/hoog is, dit overtollige deel ook verwijderen.



De isolatiestrook verder openvouwen tot je een mooi paneel bekomt.



Het paneel is nu klaar om tegen de wand aan te brengen.



De te isoleren ruimte opvullen met ons HYBRIS paneel en ervoor zorgen dat de isolatie goed aangedrukt is tegen alle boorden.



Waar twee afzonderlijke stroken samen komen, de overlappende kleefstrip goed aandrukken zodat er een continuïteit in de isolatie ontstaat, hetgeen de dampdichtheid verzekert. Desnoods afdichten met een Actis kleefband.



Electrische leidingen doorheen de isolatie steken en de openingen rond de kabels luchtdicht afsluiten met Actis kleefband.

Hetzelfde gebeurt met de andere nutsleidingen die doorheen de isolatie worden aangebracht.

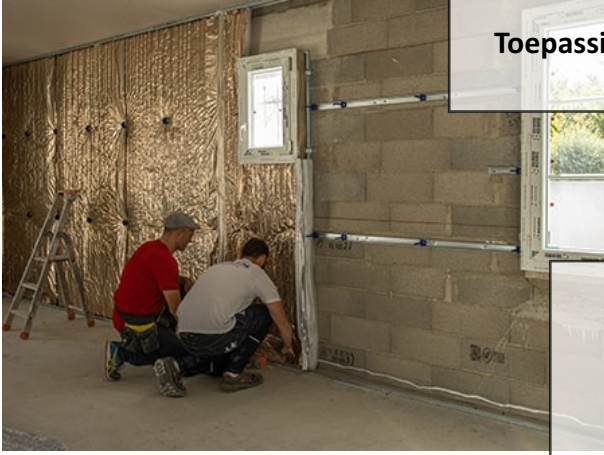


En zo wordt verder gewerkt tot de hele ruimte vakkundig is geïsoleerd. Er ook voor zorgen dat rond de ramen en deuren de isolatie nauw aansluit. Maak hier dan ook gebruik van de kleefbanden om een doorlopend en luchtdicht effect te bekomen. Indien de oppervlakten te groot zijn en er vrees bestaat dat de isolatie van de muur los zou komen, gebruik dan isolatie pluggen om beter vast te hechten.

Werk dan het geheel verder af. Hier gebeurt dit met een houten beplanking. Het kan ook gebeuren met iedere vorm van lambrisering, gyproc platen, enz.



Toepassing in een andere omgeving.



HYBRIS
panelen
worden
hier
geplaatst
tegen
horizontale
metalen
profielen
en
vastgehouden
met
isolatieclips.



De afwerking van de muren gebeurt hier met gypoc platen die vastgehecht worden op de verticale metalen profielen.

HYBRIS isolatie - Woning in het mooie provinciale dorp Entraigues-sur-la-Sorgue in de Vaucluse (Frankrijk).

HYBRIS Isolatie - Werf in de regio Morbihannais in Frankrijk



Grote constructie waarbij de muren en de plafonds worden geïsoleerd met HYBRIS panelen die vastgehecht worden met of op metalen profielen.



De perifere kanten worden met de kleefband HYBRYS-TAPE-P en een tube mastiek lijm afgekleefd zodat de wanden lucht- en dampdicht zijn.



Ligging: Saint-Flour (dép. 15) in Frankrijk. Isolatie van muren, tussenschotten en plafonds.

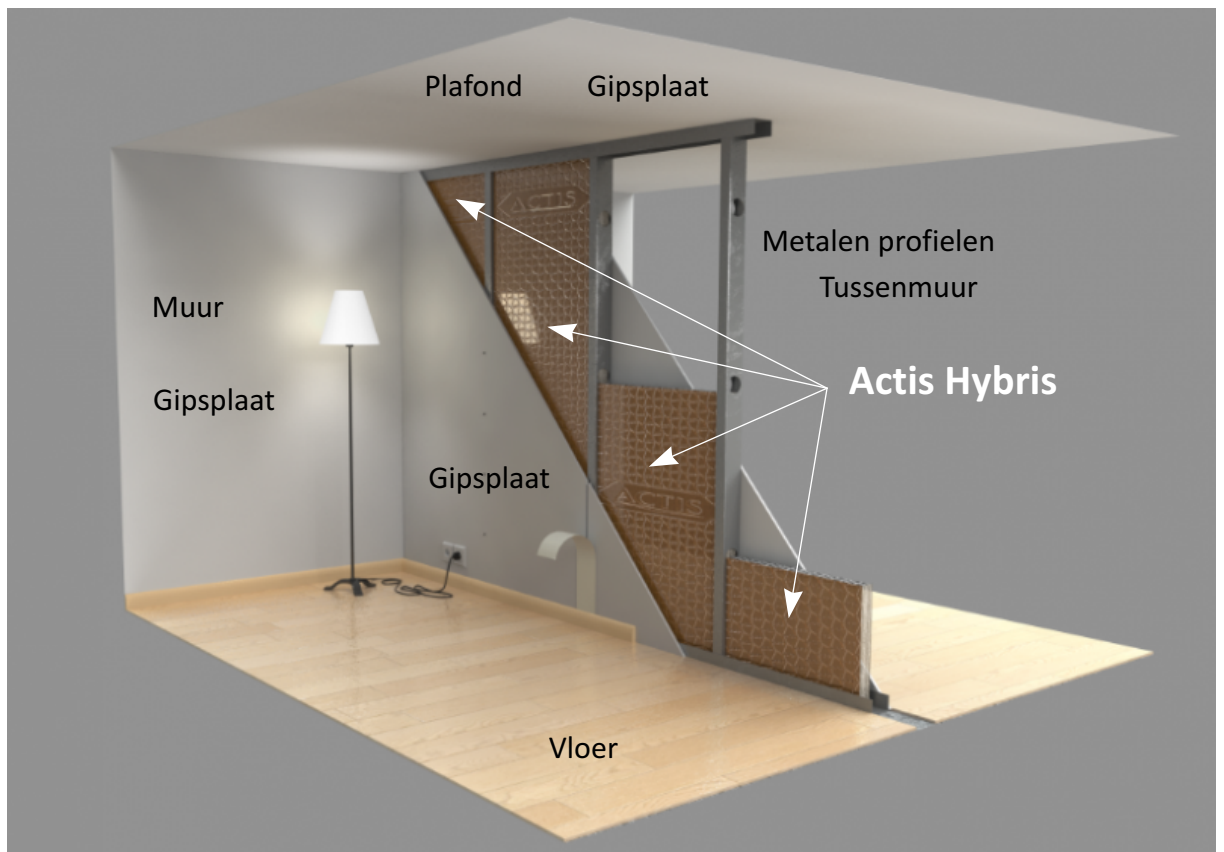
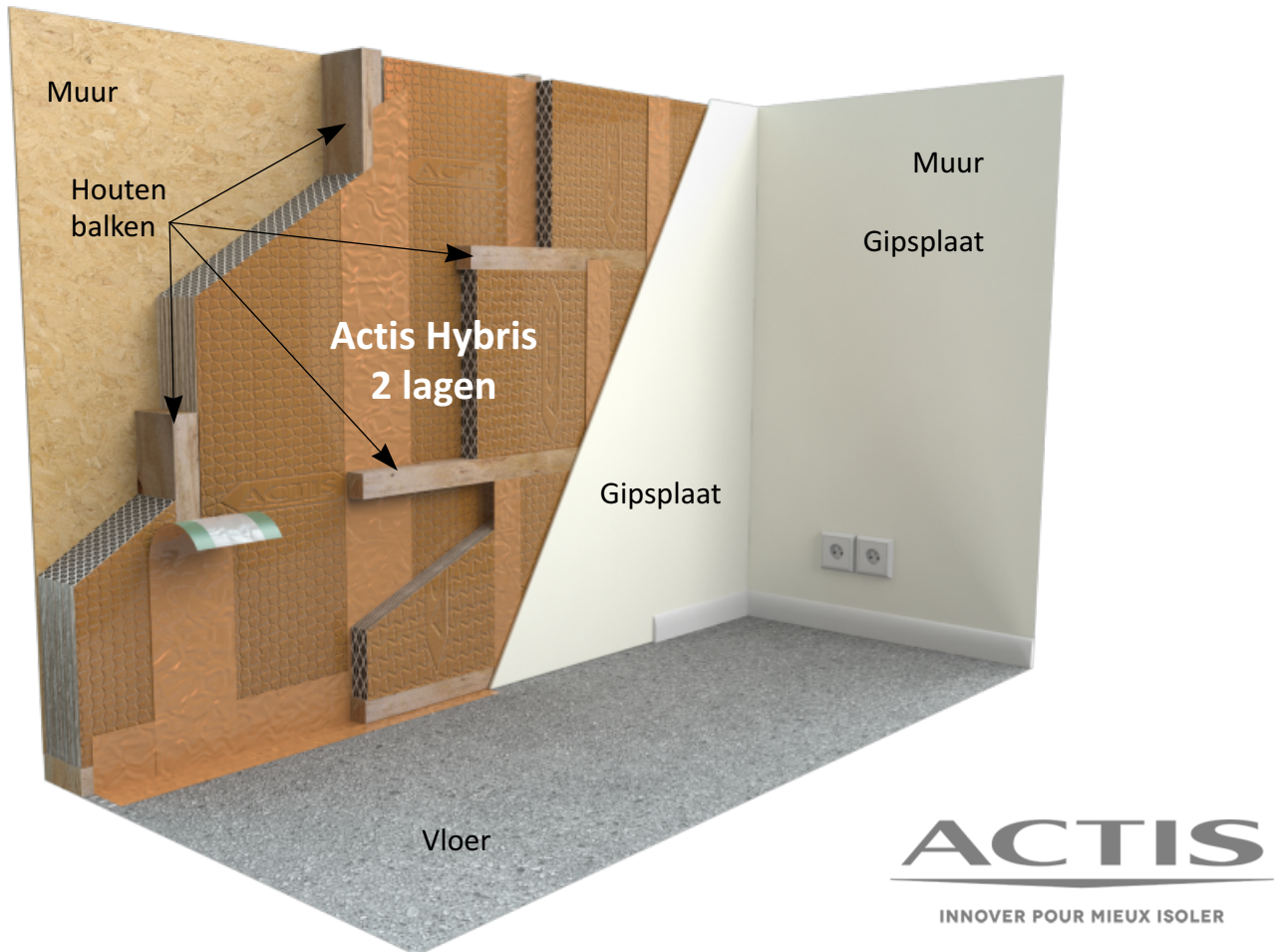
Te isoleren oppervlakten: 632 m² dak, 372 m² muren, 272 m² plafonds, 232 m² dubbele tussenschotten en 390 m² enkelvoudige tussenschotten. Nutsleidingen en elektrische bedrading worden tussen isolatie en eindafwerking (gyproc platen) aangelegd.



De Gyprocplaten met gipsplaatschroeven op de metalen profielen vastschroeven. Dit gebeurt minimaal om de 25 cm.



Schematische voorstelling van de plaatsing van de Actis Hybris.



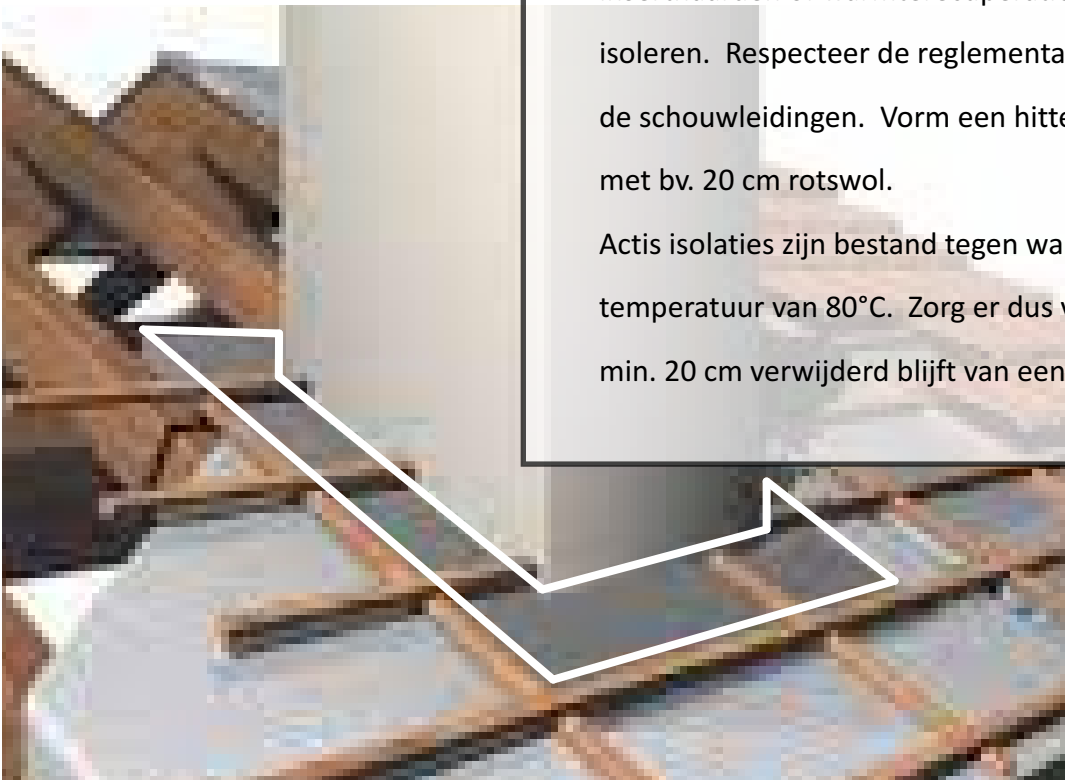
Afwerking rond schoorstenen met een hittedeksel



Schoorstenen en inserthaarden

Gebruik nooit Actis isolatie om schouwleidingen, inserthaarden of warmterecuperatie-installaties te isoleren. Respecteer de reglementaire afstand rond de schouwleidingen. Vorm een hitte werend schild met bv. 20 cm rotswol.

Actis isolaties zijn bestand tegen warmte tot een temperatuur van 80°C. Zorg er dus voor dat je min. 20 cm verwijderd blijft van een hogere hittebron.



Dezelfde voorzorgmaatregel dient ook genomen te worden bij elektrische verlichting die een hoge warmtegraad uitstraalt, bv. halogeenlampen, ...

De vrij gekomen isolatie zoals een accordeon open vouwen.



AANDACHT

De verschillende cellen van de honingraatstructuur van HYBRIS worden thermisch gelast. Het is dus zeer waarschijnlijk dat na het openen van de verpakking en bij het handmatig uitrekken van het product, men **“krakend geluid”** kan horen. Dit is volledig normaal ! Het is niet de isolatie die gescheurd wordt, maar wel een teveel aan laspunten die zich openen en dit geluid weergeven. Ondanks dat mogelijk gekraak, moet je het product goed uitstrekken (langs boven, onderaan en in het midden), wel met de nodige zorg maar toch met voldoende handkracht, zodat het paneel zich volledig kan vormen en de celstructuur zich kan openen.

Indien het grote panelen betreft kan je ze eenvoudig, met de voeten onderaan op het dampscherm, tegen de grond vasthouden en zo met de handen naar boven volledig ontplooiën.



