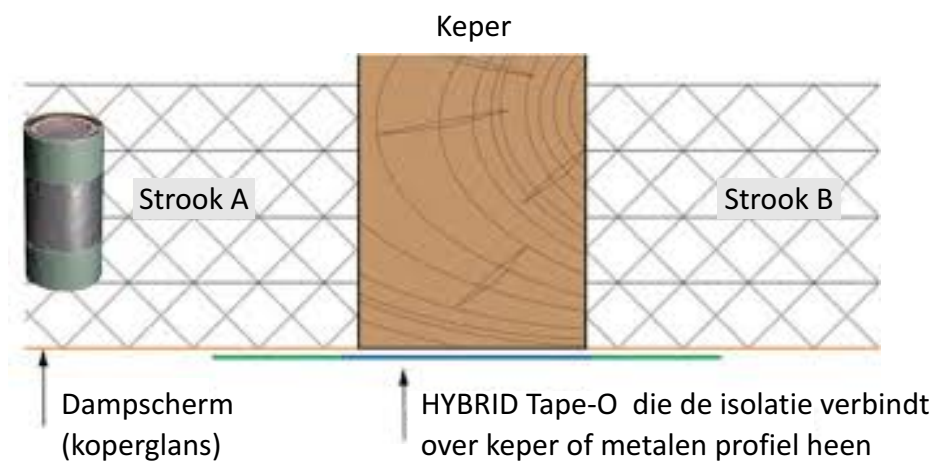
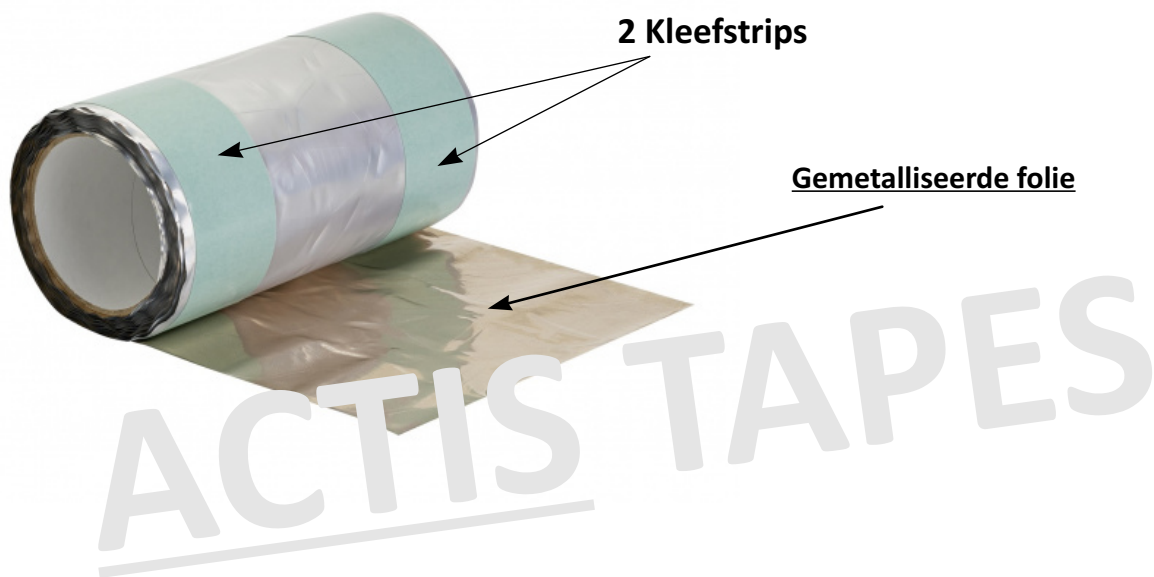


### 3. Tape-O



**Tape-O** wordt afgerold over de isolatie en met één kleefstrip al vastgeplakt, daarna pas zal ook de andere strook vastgekleefd worden.



Hier zie je hoe Tape-O wordt aangebracht over de metalen profielen.



Tweede kleefstip wordt  
vrij gemaakt en  
vast gekleefd op  
de andere isolatiestrook,  
over de keper of  
het metalen profiel heen.



## ***Nog enkele andere voorbeelden van het gebruik van Tape-O.***

Hier wordt Tape-O aangebracht over een houten structuur.





Sommige balken zijn al overplakt met **Tape-O** , andere nog niet.

*Er bestaat ook nog een andere mogelijkheid. In plaats van het gebruik van al die tapes om een hermetisch luchtdicht geheel te verkrijgen, kan men evengoed een dampscherm over de hele oppervlakte aanbrengen of gebruik maken van een dunne, reflecterende isolatie van Actis (bv. Triso Hybrid, HControl Hybrid, Triso Super 12, ...). Deze moeten dan ook volgens hetzelfde principe geïnstalleerd worden (luchtdicht en dampdicht). Bij deze laatste, creëer je natuurlijk nog een bijkomende isolatiewaarde.*

Hier zie je **Tape-O** over de metalen profielen en de houten gording (dakgedeelte).

De **Hybris** panelen tegen de muur zijn alleen gedicht door een **Multidhésif/Tape-J** kleefband of met de overlappende kleefstrip.

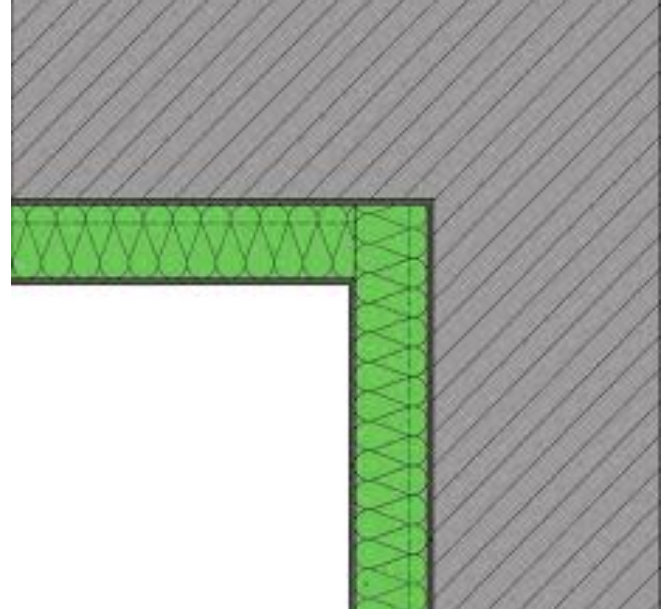




En hier is **Tape-O** zichtbaar over de houten balken van de skeletbouw structuur



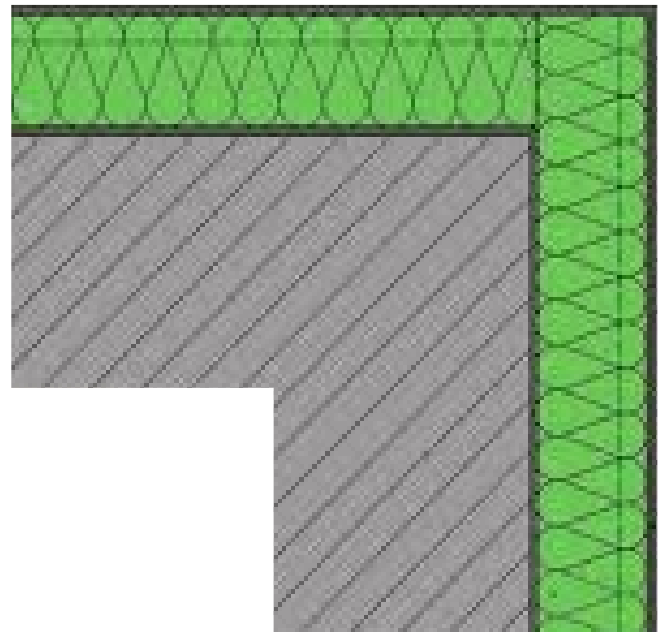
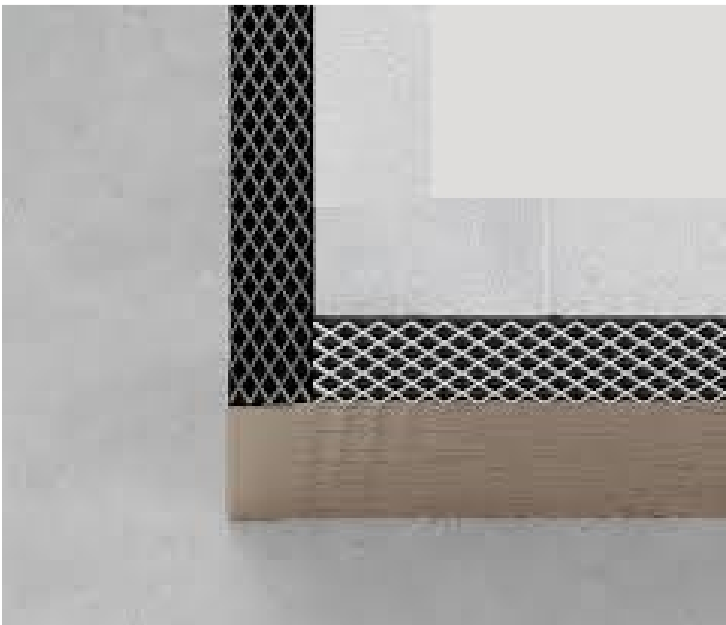
Bij dit voorbeeld heb je alleen een kleefband van Actis over twee naast elkaar staande Hybris panelen ( wat nu ook kan gebeuren door de overlappende strook met kleefstrip), vervolgens zie je een dampdichte folie of een damp scherm (hier wit van kleur) en daarna komen nog de gipsplaten (ook wit van kleur), naast en achter de zetel met tegen de vloer een licht bruine plint en eveneens een dubbel stopcontact.



**Binnenhoek :** Hybris paneel goed tegen de muur plaatsen.

Een tweede paneel laten aansluiten tegen het eerste paneel.

Afdichten met een Actis Tape of met de geïntegreerde kleefstrip.



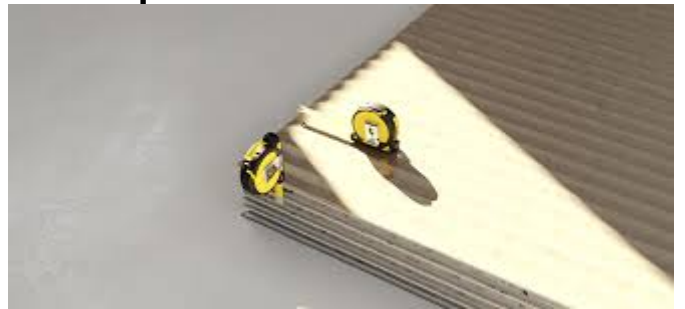
**Buitenhoek :** Een eerste paneel gelijk met de muur plaatsen.

Een tweede paneel goed laten aansluiten met het eerste paneel.

De luchtdichte aansluiting verzekeren met Actis Tape of met de overlappende kleefstrook.



Aandacht: Laat geen opening tussen de panelen onderling !  
 Andere oplossing rond het raam.



Hier wordt gewerkt met de **Multidhésif** of **Tape-J**  
 en niet met de **Tape-P** zoals in vroeger voorbeeld.





**Technische leidingen die  
uit het plafond komen**

(afdichting met Multidhésif of Tape-J).



### Specifieke toepassingen bij houtskeletbouw.



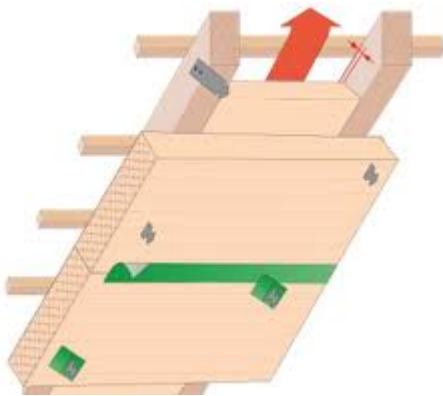
Panoramisch overzicht: de houten balken worden hier hermetisch afgedicht met **Tape-O**.





Met dit voorbeeld werd **ACTIS** beloond met de [gouden medaille](#) ter gelegenheid van de “**Chantiers de l’Innovation 2022**” georganiseerd door *Pôle Habitat FFB* met haar nieuw procedé voor het isoleren van platte daken in de houtskeletbouw met de **HYBRIS technologie**. Hier werden de isolatiepanelen aan elkaar verbonden met de geïntegreerde overlappingsstrook met kleefstrip dat in veel gevallen de Tapes kan vervangen.

### Enkele technische tekeningen.

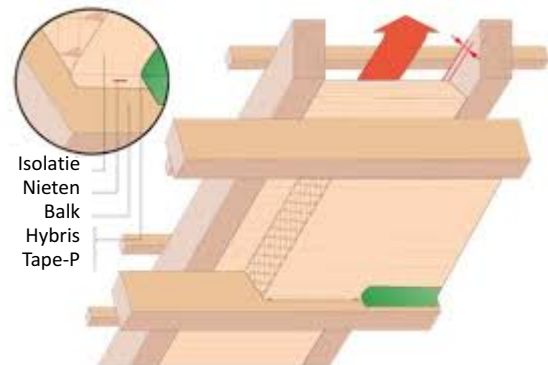


Afdichting met **Multithésif** of **Tape-J**.

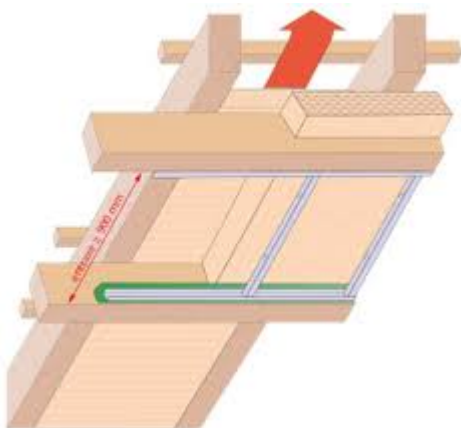
De **Hybris** panelen vormen zo één afgesloten geheel.

Begin van de afdichting met **Tape-P**.

**Hybris** paneel en gording worden zo luchtdicht afgesloten.



Isolatie  
Nieten  
Balk  
Hybris  
Tape-P



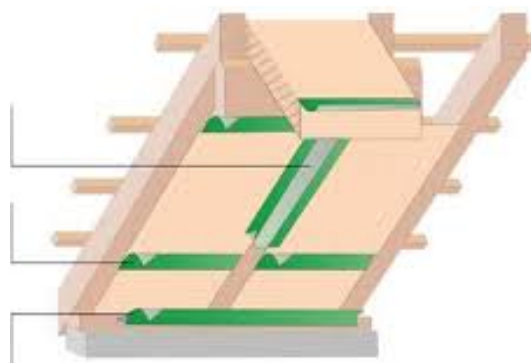
**Tape-P** wordt verder aangebracht en de metalen profielen geïnstalleerd.

Hier zijn drie Tapes in gebruik.

**Tape-O** overkoepelt de kepers

De **Multidhésif** of **Tape-J** verenigt de panelen onderling

**Tape-P** verbindt het Hybris paneel met de gording



*Gelieve ook de andere "Plaatsingsgidsen" van de HYBRIS isolatie te raadplegen.*

## Notities

- 
- 
- 
- 
- 

**DEL-BA Products bv** is verdeler in Benelux van het gamma Actis Isolatie materialen.

Kleinhandel / Groothandel / Import - Export

Leuvensesteenweg 206 - 3370 Boutersem - Roosbeek

Burelen : info[at]delba.be / 0032 (16) 734246

Winkel & magazijn : info[at]verfschuur.be / 0032 (16) 461905